

# CONNECTEURS DE BRANCHEMENT SUR RESEAUX NUS ALUMINIUM

TAP CONNECTORS FOR BARE  
ALUMINIUM NETWORK

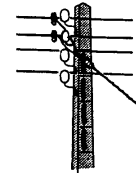
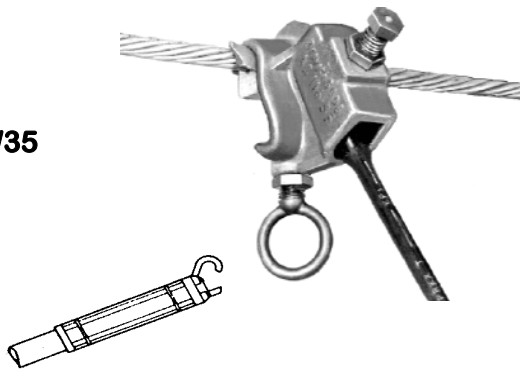
CONNETTORI DI COLLEGAMENTO  
SU RETI NUDE DI ALLUMINIO

## DERIVATION ALU ou CU A DENUDAGE

*STRIPPING TYPE ALU or COPPER ON TAP SIDE*

DERIVAZIONE DI ALU o CU TRAMITE PELATURA

AC 116/35



Ref EDF	Code Codice	Ref NILED	Capacité Capacity Capacità	
			Principal Main Principale	Dérivation Tap Derivazione
CMB/CNA 75 CMB/CNA 117	67 37 505 67 37 506	AC 116/35	22-116 mm <sup>2</sup>	6-35-*70 mm <sup>2</sup>

- Une borne métallique bourrée de graisse neutre fermée par un capuchon en matière plastique assure l'étanchéité parfaite de la dérivation.
- \* Le joint conique du capuchon permet d'introduire dans la borne des dérivation de 6 à 35 mm<sup>2</sup>. Pour introduire un câble de section 35 à 70 mm<sup>2</sup>, il convient de retirer le bouchon en matière plastique ou de couper à ras la tétine.
- La graisse neutre enrobe le contact et interdit toute formation de couple électrolytique permettant de dériver indifféremment du cuivre ou de l'aluminium.

- A metallic terminal filled with neutral grease closed by a plastic valve cap ensures watertightness.
- The conical opening of the valve cap allows introduction in the terminals of taps from 6 to 35 mm<sup>2</sup>. In order to insert a conductor of 35 to 70 mm<sup>2</sup>, remove the plastic top or cut the conical nipple level.
- Neutral grease covers the contact and prevents the formation of an electrolytical couple, allowing either copper or aluminium taps.

- Un morsetto metallico cospar so di grasso neutro chiuso da una guaina di materiale plastico assicura la tenuta perfetta della derivazione.
- \* La guarnizione conica della guaina permette di introdurre nel morsetto delle derivazioni di 6 - 35 mm<sup>2</sup>. Per introdurre un cavo di sezione 35 - 70 mm<sup>2</sup>, conviene togliere la guaina di materiale plastico o tagliare a raso la testa.
- Il grasso neutro ricopre il contatto ed impedisce qualsiasi formazione di coppia elettrolitica, permettendo di fare la derivazione indifferente di rame o di alluminio.

Conformité aux normes *In compliance with standards* Conforme alle norme: HN 33 S 60