

MATERIEL POUR RESEAUX AUTO-PORTES TENDUS SUR POTEAUX

DEVICE FOR SELF SUPPORTING NETWORKS
STRECHED ON POLES

MATERIALE PER RETI AUTOPORTANTI
INSTALLATE SU PALI

PINCE DE SUSPENSION - 4 conducteurs

SUSPENSION CLAMP - 4 conductors

MORSETTO DI SOSPENSIONE - 4 conduttori

- Pince de suspension pour torsade auto-portée.
- Berceau support en acier traité avec insert thermo-plastique protégeant le faisceau de cables.
- **Traitement anti-corrosion** des parties métalliques :
 - PS-216/25 : Hot dip galvanized
 - PS-425/50 & PS-470/95 : Zinco-cobalted



- Suitable for insulated self-supporting bundles.
- Metallic parts in steel and insert in rubber.
- Anti-corrosive treatment of metallic parts
 - PS-216/25 : Hot dip galvanized
 - PS-425/50 & PS-470/95 : Zinc-cobalted

- Morsetto di sospensione per cavo a trefolo autoportante.
- Telaio supporto in acciaio trattato con inserto termoplastico che protegge il fascio dei cavi.
- Treatment anticorrosione delle parti metalliche :
 - PS-216/25 : Galvanizzato
 - PS-425/50 & PS-470/95 : Zinco-cobalto

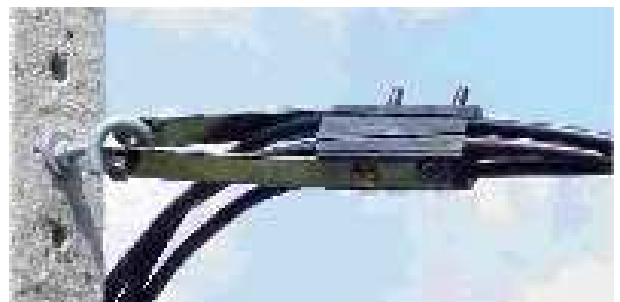
Ref	Capacité	Dia.	
		16mm	20mm
PS-216/25	2x16 - 3x35 - 4x25	16mm	20mm
PS-425/50	4x35 - 4x50 - 4x70	25mm	32mm
PS-470/95	4x50 - 4x70 - 4x95	32mm	36mm

PINCE D' ANCRAGE - 4 conducteurs

ANCHORING CLAMP - 4 conductors

MORSETTO DI ANCORAGGIO - 4 conduttori

- Pince d' ancrage pour torsade auto-portée.
- Machoires en matière plastique renforcée assurant le serrage et la protection des conducteurs .
- Renfort et étrier en acier traité.
- Traitement anti-corrosion des parties métalliques (Zinco-cobalté).



- Suitable for insulated self-supporting bundles.
- Wedges made of glass fiber reinforced plastic.
- Tightening pieces and straps made of steel.
- Anti-corrosive treatment of metallic parts by zinc-cobalting process.

- Morsetto di ancoraggio per cavo a trefolo autoportante.
- Ganasce di materiale plastico rinforzato che assicurano un serraggio di protezione dei conduttori
- Rinforzo e staffa in acciaio trattato.
- Trattamento anti-corrosione delle parti metalliche (Zinco-cobalto).

Ref	Capacité
RPA 425/50	4x25 - 4x50
RPA 470/95	4x70 - 4x95